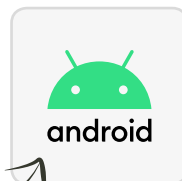


# À la découverte de l'application oZe mobile sur Android

L'application oZe mobile s'installe sur votre matériel mobile directement depuis la **page de connexion oZe**.  
Ainsi, celle-ci se mettra à jour automatiquement et vous pourrez accéder à **l'intégralité** des fonctionnalités de votre plateforme oZe.

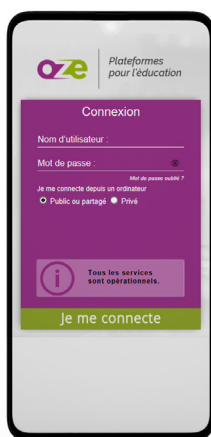


## Sur Android

**1** Ouvrir  
Google Chrome



**2** Se connecter  
à oZe



**3** Renseigner vos  
identifiant et mot  
de passe

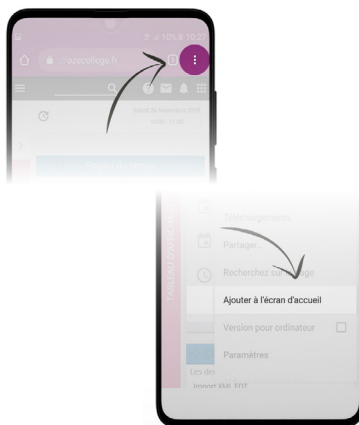


**4** Cliquer sur le  
bouton pour valider

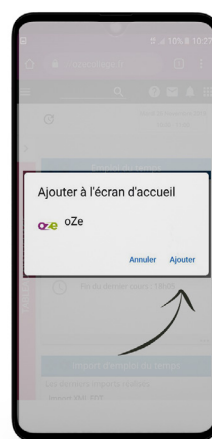


Nous vous conseillons  
d'enregistrer le mot de passe

**5** Cliquer sur l'icône  
« Menu » et  
sélectionner  
« Ajouter à l'écran  
d'accueil »



**6** Cliquer sur  
« Ajouter »



Votre application oZe Mobile est installée !

# Utiliser l'application pour smartphone

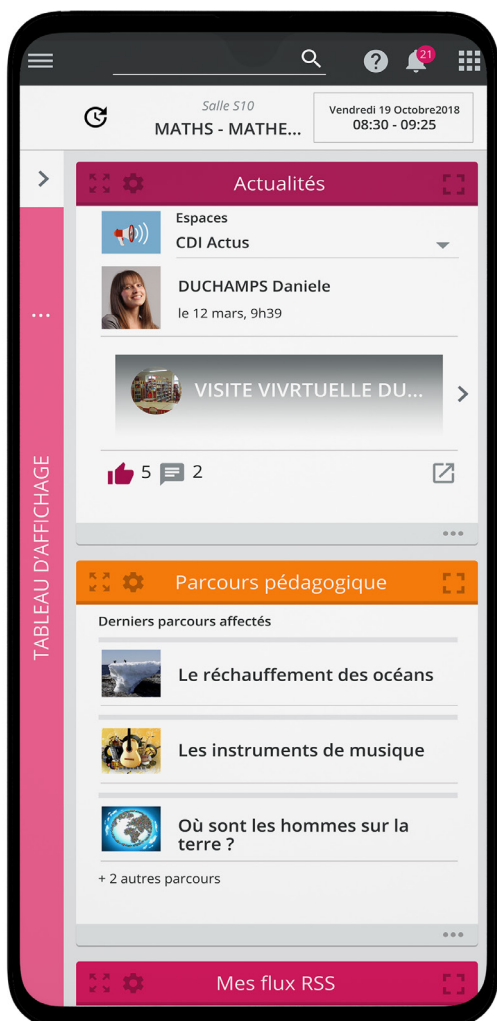
**1** Cliquer sur l'application oZe



**2** Cliquer sur « Nom d'utilisateur » ou « Mot de passe » et sélectionner « mot de passe pour ce site » pour utiliser le remplissage automatique



**3** Renseigner vos identifiant et mot de passe



## Configuration requise



Google Chrome



android

7.0

V 7.0 minimum



Sous Android : nous vous conseillons d'utiliser Google Chrome car c'est aujourd'hui le meilleur navigateur sur le plan des performances et sur l'expérience utilisateur (smartphone et tablette).

## Avantages



Mises à jour automatiques



Accès intégral aux fonctionnalités oZe